

交通死亡事故発生通報

(令和8年中 24時間死者8件8人目)

普通乗用車と軽乗用車の正面衝突事故

1 発生日時

令和8年6月15日(月) 午前1時45分頃 天候 曇

2 発生場所

上山市関根地内 国道13号
非市街地 路面：乾燥 現場の規制：はみ出し通行禁止

3 当事者

A 普通乗用自動車

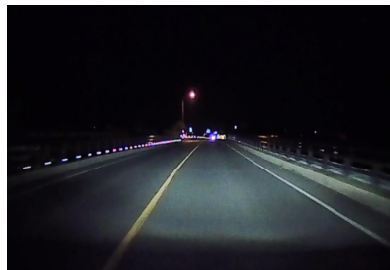
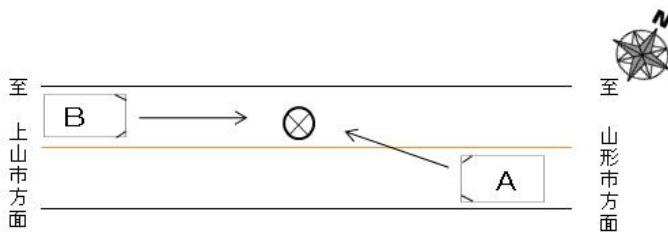
南陽市宮内 看護師 37歳 男性
通行目的 捜査中

B 軽乗用自動車 死亡

新潟県新潟市中央区 会社員 55歳 男性
通行目的 捜査中

4 事故の概要

Aは、直線道路を進行中、対向車線を走行中のBと正面衝突したものの。



【Aから見た現場の状況】

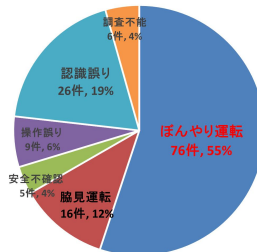
過去5年、**正面衝突による人身交通事故は396件！**
その内、**死亡・重傷事故が139件**

◎地形別、正面衝突による交通事故

	死亡	重傷	軽傷	総計
市街地	2	32	117	151
非市街地	21	84	140	245
総計	23	116	257	396

※死亡事故の9割以上、重傷事故の7割以上が郊外で発生している。

◎死亡・重傷事故における事故要因



※ぼんやり運転とは、居眠り運転や考え事等による漫然運転のことをいう。

【重大事故抑止のポイント】

- 「前後左右、目配り運転」で運転に集中しましょう！
- 少しでも疲れや眠気を感じたら、早めに休憩しましょう！
- スピードの出し過ぎに注意！
- 交通ルールをしっかり守る！

標識や路面表示を確認し、**交通ルールを守り**、安全な運転を。

※ **郊外や夜間の交通量が少ない場面では、「ぼんやり運転」や「速度超過」に陥りやすい**ため、特に注意して運転を。



山形県警察本部