

交通死亡事故発生通報

(令和7年中 24時間死者19件19人目)

対向はみ出しの軽乗が普乗と衝突！

1 発生日時

令和7年12月7日(日) 午後5時20分頃 天候 雨

2 発生場所

西置賜郡小国町大字沼沢地内 国道113号 新宇津トンネル内 単路
路面：舗装湿潤 現場の規制：なし

3 当事者

A 軽乗用自動車 死亡

西置賜郡飯豊町大字中 派遣社員 62歳 女性

通行目的 捜査中

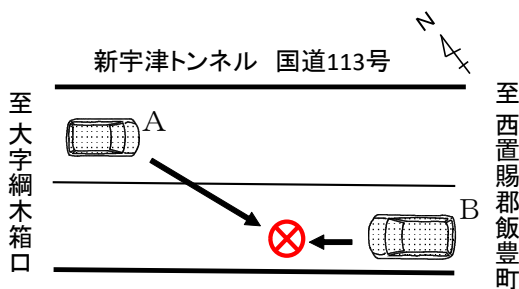
B 普通乗用自動車

新潟県燕市砂子塚 教員 44歳 男性

通行目的 買い物

4 事故の概要

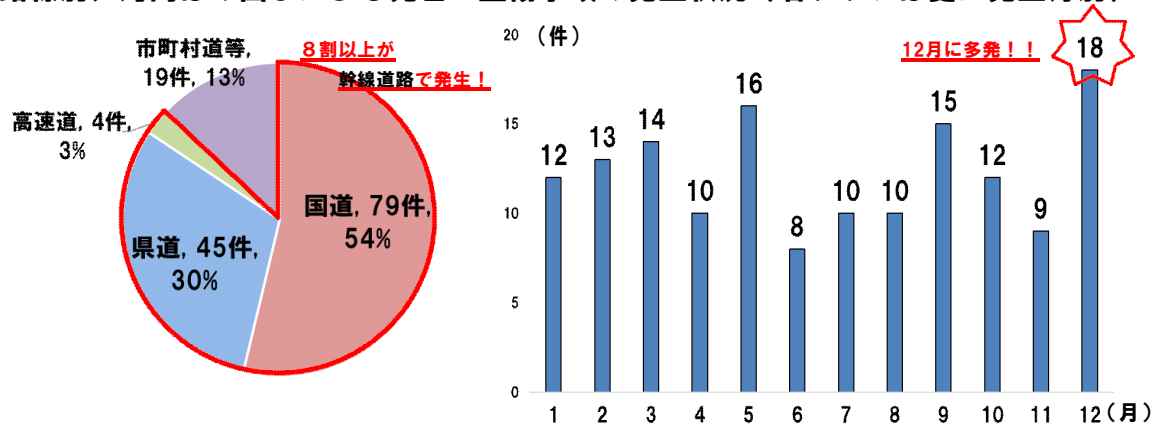
Aはトンネル内を進行中、対向車線にはみ出し、対向進行してきたBと衝突したもの。



【Aの進行方向から見た現場の状況】

対向はみ出しの死亡事故は今年4件目！！
同形態における過去5年間の死亡・重傷事故は147件(R2～R6合計)

路線別、対向はみ出しによる死亡・重傷事故の発生状況（右グラフは更に発生月別）



【重大事故を起こさないためのポイント】

- ・「前後左右、目配り運転」で運転に集中！
- ・疲れ、眠気等を感じる前に「こまめな休憩」を！
- ・夕方・夜間は気温が低下、路面状態とスピードの出し過ぎに注意！！

山形県警察本部