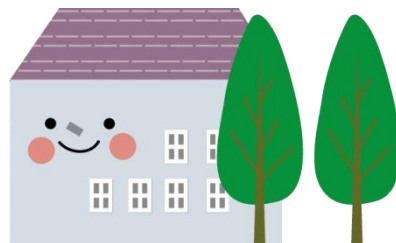




# 置賜地域

## 児童発達支援事業所一覧



令和8年4月

置賜総合支庁こども家庭支援課



置賜地域児童発達支援事業所一覧 ※掲載については事業所より許可を得ています

市町	事業所名	知的 障がい	発達 障がい	身体 障がい	肢体 不自由	重心	医ケア	ページ
米沢市	児童発達支援センター米沢市立ひまわり学園	○	○	○	○	○		1
	Re は一とえいる	○	○	○	○			2
	Re は一とぴいす	○	○	○	○	○	○	3
	supportroom ぱある	○	○	○	○	○	要相談	4
	キッズデイサポート虹の子	○	○	○				5
	HALEHALE	○	○	○	○	○		6
	Connect Heart	○	○	○				7
	児童発達支援 りの一る のあ	○	○	○	○			8
	ぶんぶん	○	○	○	○	○	○	9
長井市	長井市すみれ学園	○	○	○	○	○	○	10
	児童発達支援センターあゆむ	○	○		○		○	11
南陽市	ゆうあいくらぶ	○	○	○	○	○	○	12
	さくらだ	○	○	○	○			13
	まなびのへやバンビーナ南陽			○	○	○	○	14
	育みアカデミーPeeACE. mum	○	○	○	○			15
高畠町	ふれ	○	○					16
	Re は一とてらす	○	○	○	○			17
白鷹町	児童発達支援センターにこっと	○	○	○	○	○	○	18
飯豊町	児童発達支援センターあゆむ いいで	○	○	○	○			19



## 児童発達支援

- ・「児童福祉法」による障がい児を対象としたサービスの1つです。  
(障がい児通所支援)
- ・未就学児を対象に基本的な動作の指導、知識技能の付与、集団生活への適応訓練、その他必要な支援を行います。
- ・保護者の就労の有無は問いません。

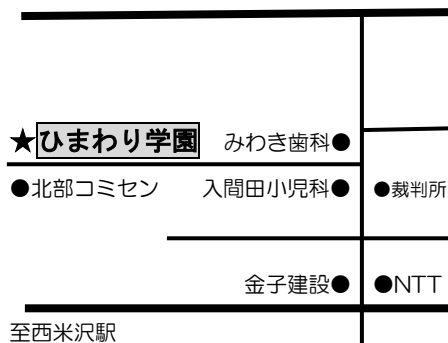


事業所名	児童発達支援センター 米沢市立ひまわり学園	運営母体 (法人)	社会福祉法人 米沢市社会福祉協議会
住所	〒992-0045 米沢市中央6丁目1番45号		
電話	0238-21-1330	FAX	0238-27-1770
メールアドレス	<a href="mailto:himawari-ga.yonezawa@bz03.plala.or.jp">himawari-ga.yonezawa@bz03.plala.or.jp</a>	ホームページ	<a href="https://yonezawa-shakyo.or.jp/aboutus/himawari/">https://yonezawa-shakyo.or.jp/aboutus/himawari/</a>
同一法人の他の事業	児童発達支援・保育所等訪問支援・米沢市幼児ことばの教室 米沢市発達障がい児等支援（のびのびひろば）		

### 児童発達支援の概要

主な対象	知的障がい 肢体不自由	発達障がい 重症心身障がい	身体障がい 医療的ケア児
利用定員	10名	休業日	土・日・祝日・年末年始
開所日	月～金 土曜親子通園（年数回）	開所時間	7:30～14:45
具体的な活動内容	<ul style="list-style-type: none"> <li>・ことばの支援（言語聴覚士による）</li> <li>・日常生活に関する支援</li> <li>・個別支援・集団支援・交流保育・季節ごとの行事</li> <li>・家族支援（ひまわりカフェ等）</li> </ul>		
事業所PR	<ul style="list-style-type: none"> <li>・一人ひとりの特性に合わせて楽しんで活動できるように支援を行っています。</li> <li>・丈夫な体作りを目指し、散歩や広い園庭でのあそびを行っています。</li> <li>・おたのしみ会・おくる会・ひまわりカフェ等を通し、保護者や地域のボランティアの方々と交流しています。</li> <li>・就学に向けての時間を設けています。</li> </ul>		

#### 【地図】



事業所名	Re は一とえいる	運営母体 (法人)	合同会社おきたまライフ フュージョンおらふ
住所	〒992-0056 米沢市直江町7-16		
電話	0238-33-9069	FAX	0238-33-9464
メールアドレス	<a href="mailto:re-hearteil@ya.ncv.jp">re-hearteil@ya.ncv.jp</a>	ホームページ	<a href="http://eiru-orafu.com/">http://eiru-orafu.com/</a>
同一法人の 他の事業	児童通所支援：児童発達支援・放課後等デイサービス・保育所等訪問支援 日中一時預かり		

### 児童発達支援の概要

主な対象	知的障がい 肢体不自由	発達障がい 重症心身障がい	身体障がい 医療的ケア児
利用定員	10名(放課後等デイサービスを併せて)	休業日	土曜・日曜・祝日・お盆・年末年始
開所日	毎週月曜日～金曜日	開所時間	9:00～17:00 (児童発達支援 9:00～12:00。午後の部に関しては、要相談)
具体的な 活動内容	小集団療育 ①課外活動 ②屋外活動 ③粗大運動 ④微細運動 ※お子さまの発達段階に合わせて支援を行います。		
事業所 PR	<p>・お子さまひとり一人の『できた!』を大切に、スモールステップで支援いたします。</p> <p>・お父さん、お母さんなどの思いをお聞かせいただき、一緒に考えていきます。</p> <p>・お子様の得意を伸ばし、苦手を底上げできるようなかわり方を心がけています。</p> <p>・ご家庭でのかわり方についても、一緒に考えさせていただきご提案させていただきます。</p> <p>・コミュニケーション力を深め、他者との関係性を築く支援を目指しております。</p>		
	<p>【 地 図 】</p>		



事業所名	Re は一とぴいす	運営母体(法人)	合同会社おきたまライフ フュージョンおらフ
住所	〒992-0083 米沢市広幡町成島 1027		
電話	0238-20-4760	FAX	0238-20-4509
メールアドレス	<a href="mailto:staygold@piece-oraf.com">staygold@piece-oraf.com</a>	ホームページ	<a href="https://piece-oraf.com">https://piece-oraf.com</a>
同一法人の他の事業	児童発達支援：放課後等デイサービス（多機能型）、保育所等訪問支援 その他：日中一時支援		

### 児童発達支援の概要

主な対象	<div style="display: flex; justify-content: space-around;"> <div style="border: 1px solid black; padding: 2px;">知的障がい</div> <div style="border: 1px solid black; padding: 2px;">発達障がい</div> <div style="border: 1px solid black; padding: 2px;">身体障がい</div> </div> <div style="display: flex; justify-content: space-around; margin-top: 5px;"> <div style="border: 1px solid black; padding: 2px;">肢体不自由</div> <div style="border: 1px solid black; padding: 2px;">重症心身障がい</div> <div style="border: 1px solid black; padding: 2px;">医療的ケア児</div> </div>		
利用定員	10名	休業日	土曜日、日曜日、祝日
開所日	毎週月曜日～金曜日	開所時間	9:00～17:00
具体的な活動内容	<ol style="list-style-type: none"> <li>1 粗大運動</li> <li>2 ふれあい体操（静的弛緩誘導法）</li> <li>3 感覚に働きかける遊び（ボールプールなど）</li> <li>4 トランポリンなど大型道具による感覚遊び</li> <li>5 ムーブメント療法（シーツブランコ、パラバルーンなど）</li> <li>6 微細運動</li> <li>7 屋外活動、課外活動</li> <li>8 創作活動 など</li> </ol>		
事業所PR	<p>医療的ケア、重度心身障がい児や様々な障がいを抱えられているお子さまの育ちとそのご家族さまを支え、幼少期から青年期まで安心して暮らし続けることができる『未来』を創るための事業所でありたいと考えております。社会とのつながりを大切にし、豊かな気持ちで生活を送ってもらえるための『場所』でありたいと考えております。</p>		
	<p>【地図】</p>		



事業所名	supportroom ぱある	運営母体(法人)	合同会社 PA-L
住所	〒992-0047 米沢市徳町 13-7		
電話	0238-27-7140	FAX	0238-27-7141
メールアドレス	<a href="mailto:pal20200107@gmail.com">pal20200107@gmail.com</a>	ホームページ	<a href="https://pieceandlink-pal.com/">https://pieceandlink-pal.com/</a>
同一法人の他の事業	児童通所支援：児童発達支援・放課後等デイサービス 保育所等訪問支援		


### 児童発達支援の概要

主な対象	知的障がい 肢体不自由	発達障がい 重症心身障がい	身体障がい 医療的ケア児（要相談）
利用定員	放課後等デイサービスと合わせて10名	休業日	土・日・祝
開所日	月～金	開所時間	9：00～13：00（別途サービス組み合わせで延長も可。その際は要相談）
具体的な活動内容	子供たちの気持ちや興味に寄り添った温かく柔らかい支援を実施しております。また、保育教育関係機関との密な連携や保育所等訪問を通して地域とのつながりを大切に取り組んでおります。		
事業所PR	その子その子が自分らしく、当たり前前に生きる社会の中で、与えられた権利や環境を存分に発揮でき、地域となれるよう、地域の中で共に“育ち”“成長”に貢献してまいります。	【地図】	



事業所名	キッズデイサポート虹の子	運営母体 (法人)	社会福祉法人にじの家
住所	〒992-0035 山形県米沢市太田町3丁目1-32		
メールアドレス	nikoniko.nijinoko@nijino-ie.or.jp	ホームページ	<a href="https://nijino-ie.or.jp">https://nijino-ie.or.jp</a>
電話	0238-40-1800	FAX	0238-40-0111
同一法人の他の事業	児童通所支援 : 放課後等デイサービス その他 : 生活介護、共同生活援助、短期入所		

### 児童発達支援の概要

主な対象	知的障がい 肢体不自由	発達障がい 重症心身障がい	身体障がい 医療的ケア児
利用定員	10名（放デイと併せて）	休業日	土日祝、お盆（8/13. 14） 年末年始（12/30～1/3）
開所日	月曜日～金曜日	開所時間	9:30～13:00
具体的な活動内容	個別療育や創作活動、季節行事、戸外遊び、音楽遊び、運動遊び、感覚遊びなどを個々に応じて取り入れ、伸び伸びと楽しみを持って過ごすことができるよう支援しています。		
事業所PR	<p>・子どもさんの将来の生活を見据えながら、日常生活に必要な動作の習得やコミュニケーション力、健康な心と体が育まれるよう、個々の特性や発達のスピードに合わせた支援を行っています。安心してリラックスできる環境を大切にしながら、みんなが笑顔で楽しめる居場所作りを行っています。</p>		
	<p>【地図】</p> 		



事業所名	HALEHALE	運営母体 (法人)	株式会社AITOGI
住所	〒992-1122 山形県米沢市万世町梓山4101-2		
メールアドレス	aitogi-halehale@outlook.jp	ホームページ	
電話	0238-40-1552	FAX	0238-40-1553
同一法人の 他の事業	放課後等デイサービス		

### 児童発達支援の概要

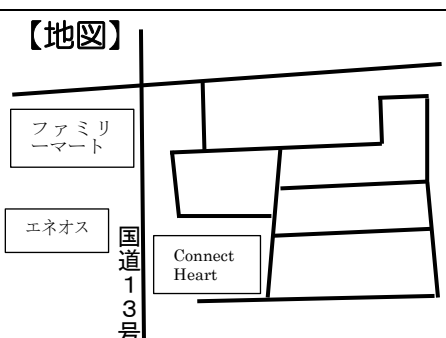
主な対象	知的障がい 肢体不自由	発達障がい 重症心身障がい	身体障がい 医療的ケア児
利用定員	10名/日 (放課後等デイサービスと併せて)	休業日	土曜・日曜・祝日 8/13~8/16・12/31~1/3
開所日	月曜日~金曜日	開所時間	9:00~13:00
具体的な 活動内容	<ul style="list-style-type: none"> <li>○ 発達や特性に応じた、個別・小集団活動</li> <li>○ 運動・感覚、創作などの活動</li> <li>○ 季節に応じた活動</li> <li>○ 公共施設への出向、ワークショップへの参加 など</li> </ul>		
事業所 PR	<p>本人支援・家族支援・地域支援など、児童発達支援ガイドラインに応じた適切な活動を実践し、子どものより良い「育ち」と当事者の「暮らし」を支えていきたいと考えております。</p>		<p>【地図】</p>





事業所名	Connect Heart	運営母体 (法人)	コネクトハート合同会社
住所	〒992-0003 米沢市窪田町窪田 1236-5		
メールアドレス	<a href="mailto:connectheart@ya.ncv.jp">connectheart@ya.ncv.jp</a>	ホームページ	
電話	0238-33-0545	FAX	0238-33-0545
同一法人の 他の事業	児童通所支援：児童発達支援・放課後等デイサービス 日中一時支援		

### 児童発達支援の概要

主な対象	<input type="checkbox"/> 知的障がい <input type="checkbox"/> 発達障がい <input type="checkbox"/> 身体障がい		
利用定員	10名（放課後等デイサービスと併せて）	休業日	土（会社カレンダーによる） 日、祝 お盆、年末年始
開所日	月曜日～金曜日	開所時間	9：00～13：00 （前後の時間はお問合せください）
具体的な活動内容	<p>お子さま一人ひとりの特性に配慮し保護者様のニーズに応じた個別・小集団での療育を行っています。</p> <ul style="list-style-type: none"> <li>課外活動（公共施設利用）</li> <li>戸外活動（公園・散歩）</li> <li>感覚、運動遊び</li> <li>製作活動</li> <li>生活習慣支援</li> </ul>		
事業所PR	<p>「誰もがその人らしく安心して共に生きる心豊かな社会」を理念の基に、特性を理解し、一人ひとりのお子さんの気持ちに寄り添いながら、安全に安心して過ごしていただけるよう見守り、必要な支援のお手伝いをさせていただきます。</p>	<p>【地図】</p> 	<p>別紙</p>



事業所名	児童発達支援 りのーる のあ	運営母体 (法人)	合同会社 Step by Step
住所	〒992-0063 山形県米沢市泉町 2 丁目 3-10		
メールアドレス	linoulunoa2441@gmail.com	ホームページ	@LINOULUNOA240401 (Instagram のアカウント)
電話	0238-33-0117	FAX	0238-33-0320
同一法人 の他の 事業	放課後等デイサービス りのーる のあ 相談支援事業所 チャーム ひばり訪問看護ステーション米沢		

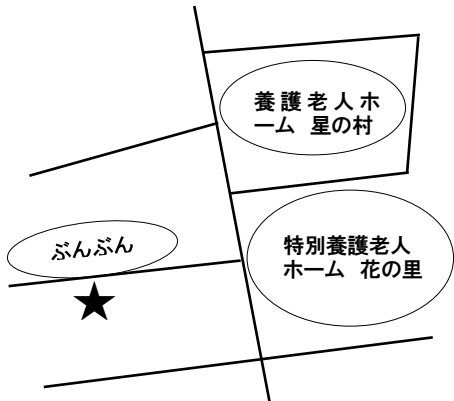
### 児童発達支援の概要

主な対象	知的障がい 肢体不自由	発達障がい 重症心身障がい	身体障がい 医療的ケア児
利用定員	10 名	休業日	土・日・祝日 8/13~8/16、12/29~1/3
開所日	(月) ~ (金)	開所時間	営業時間 8:30~17:30 サービス提供時間 9:30~13:00
具体的な 活動内容	<ul style="list-style-type: none"> <li>・ 個人プログラム</li> <li>・ 学習支援</li> <li>・ 集団活動</li> </ul> 5療育の視点でプログラムを作成し、ひとりひとりと向き合って、成長に合わせて、支援をしていきます。		
事業所 PR	<ul style="list-style-type: none"> <li>・ 家族みんなが望む暮らしを送れるような“選択肢”に。</li> <li>・ 楽しい、安心、うれしいを感じられる大切な居場所の 1 つに。</li> <li>・ Lino「輝いている」、Ulu「成長する」、Noa「自由に」…子供たちが りのーる のあ でのびのび過ごし、たくさんの体験、経験を通して「できる!」「わかる!」を増やしていく支援を目指しています。</li> </ul>		<b>【地図】</b> 



事業所名	ぶんぶん	運営母体 (法人)	合同会社 BlueBee
住所	〒992-1443 米沢市大字笹野 6537		
メールアドレス	bluebee.bunbun@gmail.com	ホームページ	
電話	0238-33-2817	FAX	0238-33-2832
同一法人の 他の事業	放課後等デイサービス・日中一時支援		

### 児童発達支援の概要

主な対象	知的障がい 肢体不自由	発達障がい 重症心身障がい	身体障がい 医療的ケア児
利用定員	10名	休業日	毎週日曜・第2.4.5土曜
開所日	月～金 第1.3土曜	開所時間	9:00～17:00
具体的な 活動内容	<ul style="list-style-type: none"> <li>・創作活動</li> <li>・感覚運動遊び</li> <li>・地域交流</li> <li>・集団遊び</li> <li>・クッキング</li> </ul>		
事業所 PR	<p>個々に合わせながら、しあわせを感じるの 4つの因子を大切に支援します</p> <p>1・やってみよう 自己実現と成長</p> <p>2・ありがとう つながりと感謝</p> <p>3・なるようになる 前向きと楽観的</p> <p>4・ありのまま 自立と自分らしさ</p>		<p>【地図】</p> 



事業所名	長井市すみれ学園	運営母体 (法人)	長井市
住所	〒993-0001 長井市ままの上5番1号		
メールアドレス	sumire-g@e.jan.ne.jp	ホームページ	<a href="http://www.city.nagai.yamagata.jp/">http://www.city.nagai.yamagata.jp/</a>
電話	0238-88-4226	FAX	0238-88-4226
同一法人の 他の事業	放課後等サービス・障害児相談支援事業所 保育所等訪問支援事業所		

### 児童発達支援の概要

主な対象	知的障がい 肢体不自由	発達障がい 重症心身障がい	身体障がい 医療的ケア児
利用定員	10名	休業日	土・日・祝日・年末年始
開所日	月～金	開所時間	9:00～15:00
具体的な 活動内容	一人ひとりの特性を理解し、個別支援、集団支援の中で興味あることを伸ばしていきます。また、看護師、言語聴覚士、理学療法士、作業療法士と職種間の連携を深めるとともに家族との関係性を大切に支援していきます。		
事業所 PR	<p>発達に不安のあるまたは障がいのある未就学児を対象に、安心して楽しく生活できるように、ひとりひとりの特性や生活状況を理解し関わりを持っております。子ども達ひとりひとりが明るくその子らしく生活できるようにご家族・関係機関・地域と連携していきます。</p>		
	<p>【地図】</p>		



事業所名	児童発達支援センター あゆむ	運営母体 (法人)	特定非営利活動法人あゆむ
住所	〒993-0054 長井市清水町一丁目 8-1		
電話	0238-87-8888	F A X	0238-87-8878
メールアドレス	<a href="mailto:ayumu.rashisa@gmail.com">ayumu.rashisa@gmail.com</a>	ホームページ	<a href="http://ayumu-nagai.jp">http://ayumu-nagai.jp</a>
同一法人の 他の事業	児童通所支援：児童発達支援・放課後等デイサービス・保育所等訪問支援 その他：障害児相談支援		

### 児童発達支援の概要

主な対象	<div style="display: flex; justify-content: space-around;"> <div style="border: 1px solid black; padding: 2px;">知的障がい</div> <div style="border: 1px solid black; padding: 2px;">発達障がい</div> <div style="border: 1px solid black; padding: 2px;">身体障がい</div> </div> <div style="display: flex; justify-content: space-around; margin-top: 5px;"> <div style="border: 1px solid black; padding: 2px;">肢体不自由</div> <div style="border: 1px solid black; padding: 2px;">重症心身障がい</div> <div style="border: 1px solid black; padding: 2px;">医療的ケア児</div> </div>		
利用定員	10名	休業日	土日・祝日・年末年始
開所日	月～金	開所時間	9:00～15:00
具体的な活動内容	<p>子供たちの興味や関心のあることを通して、コミュニケーションスキルや興味を持ったこと、やりたいことなどに積極的にアプローチし、地域の園や家庭でのより豊かな生活につながる支援を行っていきます。また、効果的な保育所等訪問支援により、子供たちのより良い成長につながるようにしていきます。</p>		
事業所PR	<p>発達障がいや適応等の課題のある子供たちや家族への支援を通して、障がいの有無に関わらず、本人や家族、地域の方々の誰もが安心して生活できる社会づくりに貢献していきます。</p>		
	<p>【地図】</p>		



事業所名	ゆうあいくらぶ	運営母体 (法人)	社会福祉法人 友愛会
住所	〒992-0472 南陽市宮内 1204 番地の 3		
電話	0238-27-0067	FAX	0238-47-7076
メールアドレス	<a href="mailto:club@yuuai-kai.or.jp">club@yuuai-kai.or.jp</a>	ホームページ	<a href="http://www.yuuai-kai.or.jp">http://www.yuuai-kai.or.jp</a>
同一法人の 他の事業	児童通所支援：児童発達支援・放課後等デイサービス・保育所等訪問支援事業 その他：計画相談支援・居宅介護・生活介護・短期入所・施設入所 共同生活介護・就労支援継続B型		

### 児童発達支援の概要

主な対象	知的障がい 肢体不自由	発達障がい 重症心身障がい	身体障がい 医療的ケア児
利用定員	10名	休業日	土日祝・年末年始(12/29~1/3)
開所日	月曜日～金曜日	開所時間	9:30～13:00
具体的な 活動内容	<ul style="list-style-type: none"> <li>・単独通園</li> <li>・療育支援</li> <li>・運動感覚遊び</li> <li>・創作活動</li> <li>・自立課題(プットイン、マッチング等)</li> </ul>		
事業所 PR	<ul style="list-style-type: none"> <li>・日常生活における適切な習慣を身につけるため、基本的な生活動作の指導、知識技能の訓練を行っています。</li> <li>・医療的ケアを要する障がい児に対する支援と保護者の介護負担軽減に取り組んでいます。</li> </ul>		<b>【地図】</b> ホームページ参照



事業所名	さくらだ	運営母体 (法人)	特定非営利活動法人 和
住所	〒992-0472 南陽市宮内561-3		
電話	0238-49-7741	FAX	0238-49-7741
メールアドレス	<a href="mailto:yawaragi@wish.ocn.ne.jp">yawaragi@wish.ocn.ne.jp</a>	ホームページ	<a href="http://www.e-kigyo.jp/yawaragi/">http://www.e-kigyo.jp/yawaragi/</a>
同一法人の 他の事業	児童通所支援：児童発達支援・放課後等デイサービス その他：計画相談支援・生活介護・福祉有償運送事業		

### 児童発達支援の概要

主な対象	<div style="display: flex; justify-content: space-around;"> <div style="border: 1px solid black; padding: 2px;">知的障がい</div> <div style="border: 1px solid black; padding: 2px;">発達障がい</div> <div style="border: 1px solid black; padding: 2px;">身体障がい</div> </div> <div style="display: flex; justify-content: space-around; margin-top: 5px;"> <div style="border: 1px solid black; padding: 2px;">肢体不自由</div> <div style="border: 1px solid black; padding: 2px;">重症心身障がい</div> <div style="border: 1px solid black; padding: 2px;">医療的ケア児</div> </div>		
利用定員	10名(児発・放デイ併せて)	休業日	日・土(第2・4除く)・祝日・ 年末年始
開所日	月～土	開所時間	9:00～17:00
具体的な 活動内容	・その人の発達に合わせ、基本的な生活習慣・対人関係・言語やコミュニケーションなど本人の力を伸ばす支援を行う。		
事業所 PR	<ul style="list-style-type: none"> <li>・利用者一人ひとりの個性を尊重し、その人に合わせた支援を行い、社会的自立が可能となるよう援助します。</li> </ul>	<p>【地図】</p> <p>さくらだ (star icon) フラワー長井線 113号線 南陽市役所</p>	



事業所名	まなびのへや バンビーナ南陽	運営母体 (法人)	社会福祉法人ヴォーチェ
住所	〒999-2241 南陽市郡山 1054 番地の 10		
メールアドレス	<a href="mailto:banbi-n@voce-yamagata.net">banbi-n@voce-yamagata.net</a>	ホームページ	<a href="http://shafuku.voce-yamagata.net">shafuku.voce-yamagata.net</a>
電話	0238-27-8801	FAX	0238-27-8802
同一法人の 他の事業	児童通所支援：児童発達支援・放課後等デイサービス その他：生活介護		

### 児童発達支援の概要

主な対象	知的障がい <u>肢体不自由</u>	発達障がい <u>重症心身障がい</u>	身体障がい <u>医療的ケア児</u>
利用定員	10 名 (放課後等デイサービスと併せて)	休業日	土・日 夏期 8/13～8/15 年末年始 12/30～1/3
開所日	月～金 (祝日含む)	開所時間	9:00～17:30
具体的な 活動内容	<ul style="list-style-type: none"> <li>・健康チェックと医療的ケア ※看護職員</li> <li>・ことばと意思表示、摂食のトレーニング ※言語聴覚士(個別あり)</li> <li>・基本動作トレーニング(食事、排せつ、姿勢、歩行) ※理学療法士(個別あり)</li> <li>・集団活動への適応トレーニング(思いやり、協力、お約束)</li> <li>・感覚遊び、季節の遊び、お散歩、地域交流活動</li> </ul>		
事業所 PR	<p>病気や障がいがあっても、自分らしく豊かな生活を送ることができるよう、健康管理(医療的ケア含む)を行いながら、お子様の発達を支援させていただきます。できないことを数えるのではなく「小さなできた」を一緒に発見し、お子様が安心して過ごすことができる空間を提供します。</p> <p><b>【地図】</b> ホームページ参照</p>		





事業所名	育みアカデミー PeeeeACE .mum	運営母体 (法人)	一般社団法人 PeeeeACE
住所	999-2204 山形県南陽市川樋字平石 20-1		
電話	0238-20-4646	FAX	0238-20-6426
メールアドレス	info@peeeace.com	ホームページ	
同一法人の 他の事業	児童通所支援：放課後等デイサービス		

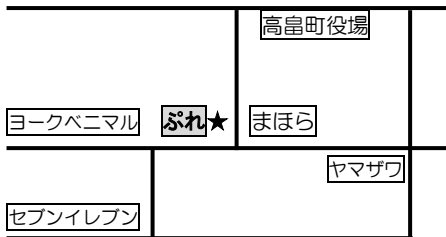
### 児童発達支援の概要

主な対象	知的障がい 肢体不自由	発達障がい 重症心身障がい	身体障がい 医療的ケア児
利用定員	10名	休業日	土曜・日曜・祝日・お盆・年末年始
開所日	毎週月曜日～金曜日	開所時間	児童発達支援 9:00～15:00 放課後等デイサービス 9:30～17:30
具体的な 活動内容	<ul style="list-style-type: none"> <li>一人ひとりの発達段階に合わせて、特性を生かした支援を行います。</li> <li>あそび（活動）を通してさまざまな素養の構築につながる支援を行います。 興味関心のあるあそび（活動）に没頭して楽しむことができるようあそびの工夫や設定を行います。</li> <li>【ことばでの表現、気持ちの切り替え、さまざまな場面でのやりとり、感覚運動あそび、創作活動など】</li> <li>認めと称賛を大切に、達成感や成就感を得ながら自己肯定感と自信につながり、「思考や気持ちの回路」の育みと活用につながるよう支援を構築していきます。</li> </ul>		
事業所 PR	<p>社会での自己実現をも含めて、より豊かに自分らしく生きることを全うできるよう、一緒に経験を重ねながら歩んでいきたいと考えております。</p> <p>「自分で」「自分の」進路を見出し、歩き始めるためのお手伝いができればと思います。</p>		
		【地図】	



事業所名	ぷれ	運営母体 (法人)	NPO法人ゆにぷろ
住所	〒992-0351 東置賜郡高畠町大字高畠 328-1		
電話	0238-52-5679	FAX	0238-40-0292
メールアドレス	<a href="mailto:npotakahata@gmail.com">npotakahata@gmail.com</a>	ホームページ	
同一法人の実施事業	児童通所支援：児童発達支援・放課後等デイサービス その他：生活介護・移動支援事業・福祉有償運送・療育相談 など		

### 児童発達支援の概要

主な対象	知的障がい 肢体不自由	発達障がい 重症心身障がい	身体障がい 医療的ケア児
利用定員	10名（放課後等デイサービスと併せて）	休業日	土日・祝日・お盆・年末年始
開所日	月～金	開所時間	11:30～17:30
具体的な活動内容	・一人ひとりの特性に配慮した個別療育などを行っています。		
事業所PR	<p>・自閉症など発達障がいのあるお子さんについて、まずは相談から始めてみませんか。</p> <p>【地図】</p> 		



事業所名	Re は一とてらす	運営母体 (法人)	合同会社おきたま ライフフュージョンおらフ
住所	〒992-0351 山形県東置賜郡高畠町大字高畠 543		
メールアドレス	reha-t3@terrace-oraf.com	ホームページ	https://terrace-oraf.com
電話	0238-33-0011	FAX	0238-33-0504
同一法人の 他の事業	児童発達支援、放課後等デイサービス、保育所等訪問支援		

### 児童発達支援の概要

主な対象	知的障がい 肢体不自由	発達障がい 重症心身障がい	身体障がい 医療的ケア児
利用定員	10名	休業日	土日祝、お盆、年末年始
開所日	月～金	開所時間	9:00～17:00
具体的な 活動内容	<ul style="list-style-type: none"> <li>・ 個別支援</li> <li>・ 親子通所</li> <li>・ 感覚遊び</li> <li>・ 脳機能検査</li> <li>・ 創作活動</li> <li>・ 運動遊び</li> <li>・ 日常生活訓練</li> <li>・ 理学療法</li> <li>・ 余暇活動</li> <li>・ 学習の土台作り</li> <li>・ 体操</li> </ul>		
事業所 PR	<p>・ 一人ひとりの特性に合わせて楽しく活動できるように支援を考えています。</p> <p>・ 個別支援、小集団支援の短期集中型の療育を行っています。</p> <p>・ 理学療法士、保育士など様々な視点から専門的な支援を考え、共有し、同じ目標に向かって活動しています。</p>		<p>【地図】</p>



事業所名	児童発達支援センターにこっと	運営母体 (法人)	社会福祉法人白鷹町社会福祉協議会
住所	〒992-0841 山形県西置賜郡白鷹町大字畔藤 5277 番地 7		
メールアドレス	nikotto-day@sgic.jp	ホームページ	<a href="https://www.shiratakasyakyo.com/about">https://www.shiratakasyakyo.com/about</a>
電話	0238-87-9250	FAX	0238-85-1030
同一法人の他の事業	放課後等デイサービス・保育所等訪問支援・障がい児相談支援事業		

### 児童発達支援の概要

主な対象	知的障がい 肢体不自由	発達障がい 重症心身障がい	身体障がい 医療的ケア児
利用定員	10名	休業日	土、日、祝日
開所日	月～金	開所時間	9:00～15:00(延長 17:30 まで)
具体的な活動内容	お子さま一人ひとりに寄り添った関わりを行っていきます。また言語聴覚士や作業療法士による個別療育を行いながらお子さまの成長を支えていきます。		
事業所PR	<p>障がいのある人もない人も、生き生きと自分らしく生活していくためライフステージに応じたサービスを提供していきます。一人ひとりの個性を大切に、皆が個性を認め合い、共生社会を具現化していくまちづくりを推進する一助となるように取り組みます。</p> <p>【地図】 ホームページ参照</p>		



事業所名	児童発達支援センター あゆむ いいで	運営母体 (法人)	特定非営利活動法人あゆむ
住所	〒999-0602 山形県西置賜郡飯豊町大字萩生 3532-1		
メールアドレス	<a href="mailto:iide@ayumu-nagai.jp">iide@ayumu-nagai.jp</a>	ホームページ	<a href="http://ayumu-nagai.jp">http://ayumu-nagai.jp</a>
電話	0238-87-3220	FAX	0238-87-3221
同一法人の 他の事業	児童通所支援：児童発達支援・放課後等デイサービス・保育所等訪問支援 その他：障害児相談支援		

### 児童発達支援の概要

主な対象	<div style="display: flex; justify-content: space-around;"> <div style="border: 1px solid black; padding: 2px;">知的障がい</div> <div style="border: 1px solid black; padding: 2px;">発達障がい</div> <div style="border: 1px solid black; padding: 2px;">身体障がい</div> </div> <div style="display: flex; justify-content: space-around; margin-top: 5px;"> <div style="border: 1px solid black; padding: 2px;">肢体不自由</div> <div style="border: 1px solid black; padding: 2px;">重症心身障がい</div> <div style="border: 1px solid black; padding: 2px;">医療的ケア児</div> </div>		
利用定員	10名	休業日	土日・祝日・年末年始
開所日	月～金	開所時間	9:00～15:00
具体的な活動内容	<ul style="list-style-type: none"> <li>・一人一人の子どもの特性や発達に応じた必要な支援（環境構成や声掛け等）を通し、心地よい居場所を提供します。</li> <li>・家庭で育てにくさを感じている保護者に寄り添い、信頼関係を構築し、送迎の際の会話や連絡帳等で情報を共有したり、必要に応じ面談をします。</li> <li>・子どもの自立を、生涯に渡って支援していく体制がとられるよう、関係機関と連携を取ります。</li> <li>・安全に過ごすことができるよう、危機管理体制を整えます。</li> </ul>		
事業所PR	<p>闇夜に航海する船のように、子育てに悩む保護者にとって、この事業所が明かりをともし灯台となり、みなさんと一緒に歩める場所でありたいと思っています。</p>	<p>【地図】</p> <p>★ あゆむ いいで</p>	<p>至長井</p> <p>第一小</p> <p>加藤紙器</p> <p>萩生郵便局</p> <p>セブンイレブン</p> <p>至小国</p>



