

企業局鶴岡電気水道事務所 再生可能エネルギーへの取組み1/2

運転開始以来の合計(kWh)

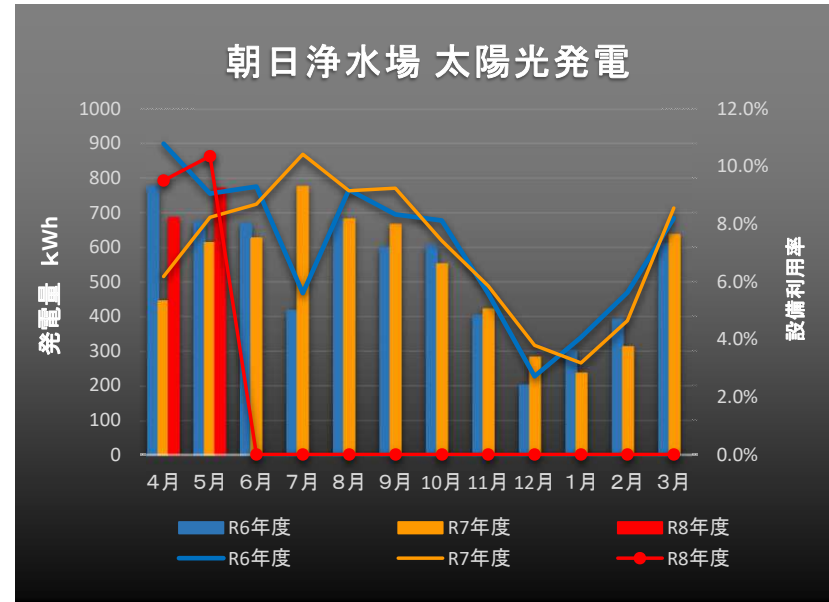
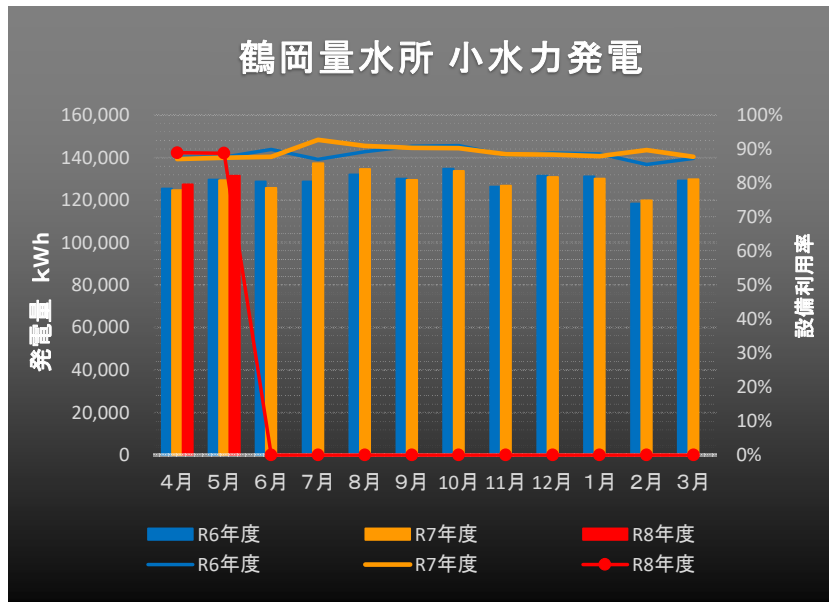
18,363,488

鶴岡量水所 小水力発電							
月	発電量 [kWh]			設備利用率 [%]			備考
	R6年度	R7年度	R8年度	R6年度	R7年度	R8年度	
4月	125,517	124,772	127,400	88%	87%	89%	
5月	129,742	129,444	131,491	88%	87%	89%	
6月	128,788	125,758	0	90%	88%	0%	
7月	128,716	137,344	0	87%	93%	0%	
8月	132,097	134,588	0	89%	91%	0%	
9月	130,188	129,472	0	91%	90%	0%	
10月	134,780	133,705	0	91%	90%	0%	
11月	126,360	126,803	0	88%	89%	0%	
12月	131,558	130,865	0	89%	88%	0%	
1月	131,213	130,133	0	89%	88%	0%	
2月	118,362	119,945	0	85%	90%	0%	
3月	129,152	129,876	0	87%	88%	0%	
計	1,546,473	1,552,705	258,891	88%	89%	15%	

運転開始以来の合計(kWh)

73,794

朝日浄水場 太陽光発電							
月	発電量 [kWh]			設備利用率 [%]			備考
	R6年度	R7年度	R8年度	R6年度	R7年度	R8年度	
4月	777	444	685	10.8%	6.2%	9.5%	
5月	673	613	770	9.1%	8.2%	10.3%	
6月	670	625	0	9.3%	8.7%	0.0%	
7月	416	775	0	5.6%	10.4%	0.0%	
8月	683	681	0	9.2%	9.2%	0.0%	
9月	600	666	0	8.3%	9.2%	0.0%	
10月	604	552	0	8.1%	7.4%	0.0%	
11月	402	421	0	5.6%	5.9%	0.0%	
12月	201	282	0	2.7%	3.8%	0.0%	
1月	302	236	0	4.1%	3.2%	0.0%	
2月	391	312	0	5.6%	4.6%	0.0%	
3月	610	636	0	8.2%	8.5%	0.0%	
計	6,331	6,243	1,455	7.2%	7.1%	1.7%	



企業局鶴岡電気水道事務所 再生可能エネルギー発電の効果2/2

鶴岡量水所 小水力発電				
年月	発電量 [kWh]	CO ₂ 削減効果 ^{※1} [t-CO ₂]	CO ₂ 削減効果 スギ換算[本]	化石燃料 削減効果 原油換算[ℓ]
R6.4	125,517	50	3,586	32,286
R6.5	129,742	52	3,707	33,373
R6.6	128,788	52	3,680	33,128
R6.7	128,716	51	3,678	33,109
R6.8	132,097	53	3,774	33,979
R6.9	130,188	52	3,720	33,488
R6.10	134,780	54	3,851	34,669
R6.11	126,360	51	3,610	32,503
R6.12	131,558	53	3,759	33,840
R7.1	131,213	52	3,749	33,751
R7.2	118,362	47	3,381	30,446
R7.3	129,152	52	3,690	33,221
R7.4	124,772	50	3,565	32,095
R7.5	129,444	52	3,699	33,296
R7.6	125,758	50	3,593	32,348
R7.7	137,344	55	3,924	35,328
R7.8	134,588	54	3,846	34,620
R7.9	129,472	52	3,699	33,304
R7.10	133,705	53	3,820	34,392
R7.11	126,803	51	3,623	32,617
R7.12	130,865	52	3,739	33,662
R8.1	130,133	52	3,718	33,474
R8.2	119,945	48	3,427	30,853
R8.3	129,876	52	3,711	33,407
R8.4	127,400	51	3,640	32,771
R8.5	131,491	53	3,757	33,823
R8.6	0	0	0	0
R8.7	0	0	0	0
R8.8	0	0	0	0
R8.9	0	0	0	0
R8.10	0	0	0	0
R8.11	0	0	0	0
R8.12	0	0	0	0
R9.1	0	0	0	0
R9.2	0	0	0	0
R9.3	0	0	0	0

※1 温室効果ガス排出係数

(R5.4~R6.3 0.000385 t-CO₂/kwh, R6.4~ 0.000400 t-CO₂/kwh)

運転開始 (H26年11月~) 以来の合計

	発電量 [kWh]	CO ₂ 削減効果 ^{※1} [t-CO ₂]	CO ₂ 削減効果 スギ換算[本]	化石燃料 削減効果 原油換算[ℓ]
累計	18,363,488	8,839	631,394	4,723,565

朝日浄水場 太陽光発電				
年月	発電量 [kWh]	CO ₂ 削減効果 ^{※1} [t-CO ₂]	CO ₂ 削減効果 スギ換算[本]	化石燃料 削減効果 原油換算[ℓ]
R6.4	777	0.31	22	200
R6.5	673	0.27	19	173
R6.6	670	0.27	19	172
R6.7	416	0.17	12	107
R6.8	683	0.27	19	176
R6.9	600	0.24	17	154
R6.10	604	0.24	17	155
R6.11	402	0.16	11	103
R6.12	201	0.08	6	52
R7.1	302	0.12	9	78
R7.2	391	0.16	11	101
R7.3	610	0.24	17	157
R7.4	444	0.18	13	114
R7.5	613	0.25	18	158
R7.6	625	0.25	18	161
R7.7	775	0.31	22	199
R7.8	681	0.27	19	175
R7.9	666	0.27	19	171
R7.10	552	0.22	16	142
R7.11	421	0.17	12	108
R7.12	282	0.11	8	72
R8.1	236	0.09	6	61
R8.2	312	0.12	9	80
R8.3	636	0.25	18	164
R8.4	685	0.27	19	176
R8.5	770	0.31	22	198
R8.6	0	0.00	0	0
R8.7	0	0.00	0	0
R8.8	0	0.00	0	0
R8.9	0	0.00	0	0
R8.10	0	0.00	0	0
R8.11	0	0.00	0	0
R8.12	0	0.00	0	0
R9.1	0	0.00	0	0
R9.2	0	0.00	0	0
R9.3	0	0.00	0	0

※1 温室効果ガス排出係数

(R5.4~R6.3 0.000385 t-CO₂/kwh, R6.4~ 0.000400 t-CO₂/kwh)

※R8.3.1 太陽光発電データ集計装置不具合のため欠測

運転開始 (H27年2月~) 以来の合計

	発電量 [kWh]	CO ₂ 削減効果 ^{※1} [t-CO ₂]	CO ₂ 削減効果 スギ換算[本]	化石燃料 削減効果 原油換算[ℓ]
累計	73,794	35	2,526	18,981