

## 2. 人 口

### (1) 人口と世帯数

最上地域の令和7年10月1日時点の人口は63,058人で県人口994,537人の6.3%を占めている。人口の動きは、昭和30年の128,597人をピークに減少が続いており、前年との比較では、1,544人(2.4%)の減少となった。一方、最上地域の世帯数は23,668世帯で、前年から172世帯減少した。1世帯当たりの人数は2.66人で、県平均の2.48人を上回っている。また、核家族世帯の割合(令和2年10月1日現在)は、県平均の50.8%に対して、最上地域は46.9%と低い。

項目 市町村名	人 口 (人)			世帯数 (世帯)	面 積		人口密度 (人/km <sup>2</sup> )	世帯構成		人口の増減 (R6-R7) (人)
	計	男	女		総面積 (km <sup>2</sup> )	県全体比 (%)		1世帯 当人数 (人)	核家族世帯 の割合(%)	
新庄市	31,450	15,051	16,399	12,674	222.85	2.4	141.1	2.48	48.4	-625
金山町	4,388	2,152	2,236	1,503	161.67	1.7	27.1	2.92	43.3	-123
最上町	6,964	3,387	3,577	2,475	330.37	3.5	21.1	2.81	45.3	-210
舟形町	4,420	2,156	2,264	1,552	119.03	1.3	37.1	2.85	48.6	-125
真室川町	6,185	2,955	3,230	2,166	374.22	4.0	16.5	2.86	45.7	-191
大蔵村	2,613	1,288	1,325	903	211.64	2.3	12.3	2.89	46.6	-60
鮭川村	3,434	1,664	1,770	1,141	122.14	1.3	28.1	3.01	42.4	-92
戸沢村	3,604	1,701	1,903	1,254	261.31	2.8	13.8	2.87	43.6	-118
最上地域	63,058	30,354	32,704	23,668	1,803.23	19.3	35.0	2.66	46.9	-1,544
村山地域	503,745	244,300	259,445	204,776	2,619.40	28.1	192.3	2.46	52.9	-6,443
置賜地域	185,373	91,629	93,744	74,814	2,495.24	26.8	74.3	2.48	48.1	-3,660
庄内地域	242,361	116,731	125,630	98,567	2,405.27	25.8	100.8	2.46	49.6	-4,592
山形県	994,537	483,014	511,523	401,825	9,323.15	100.0	106.7	2.48	50.8	-16,239

注1：単位未満四捨五入のため各数の計と合計は一致しない場合がある。

2：核家族世帯の割合は「令和2年国勢調査」

資料：「令和7年山形県の人口と世帯数」、「全国都道府県市町村面積調」

### 【人口の推移】

各年10月1日現在(単位：人)

	平成17年	平成22年	平成27年	令和2年	令和32年(推計)
新庄市	40,717	38,850	36,894	34,432	19,662
金山町	6,949	6,365	5,829	5,071	2,317
最上町	10,761	9,847	8,902	8,080	3,830
舟形町	6,671	6,164	5,631	5,007	2,436
真室川町	10,054	9,165	8,137	7,203	3,176
大蔵村	4,226	3,762	3,412	3,028	1,346
鮭川村	5,447	4,862	4,317	3,902	1,776
戸沢村	5,915	5,304	4,773	4,199	1,848
最上地域	90,740	84,319	77,895	70,922	36,391
村山地域	577,160	563,473	551,524	531,855	390,148
置賜地域	238,788	226,989	214,975	201,846	123,782
庄内地域	309,493	294,143	279,497	263,404	160,517
山形県	1,216,181	1,168,924	1,123,891	1,068,027	710,838

注：令和32年の推計値は国立社会保障・人口問題研究所「日本の地域別将来推計人口」(令和5年推計)

資料：「山形県の人口と世帯数」

## (2) 年齢別人口の比率

令和7年の最上地域の年齢別人口をみると、15歳から64歳までの生産年齢人口比率は49.8%で、県平均の53.8%を下回っている。一方、65歳以上の老年人口比率は40.8%、町村部の比率は45.6%と県平均の36.1%を上回っている。

また、令和7年の最上地域の人口ピラミッドをみると、70歳から74歳までの部分が特に太くなっており、女性については、75歳から89歳までの割合も大きい。昭和60年と比較してみると、令和7年の方が65歳以上の老年人口の割合が大きく、0歳から14歳までの年少人口の占める割合が小さい。

### 【最上地域の年齢別人口の比率】

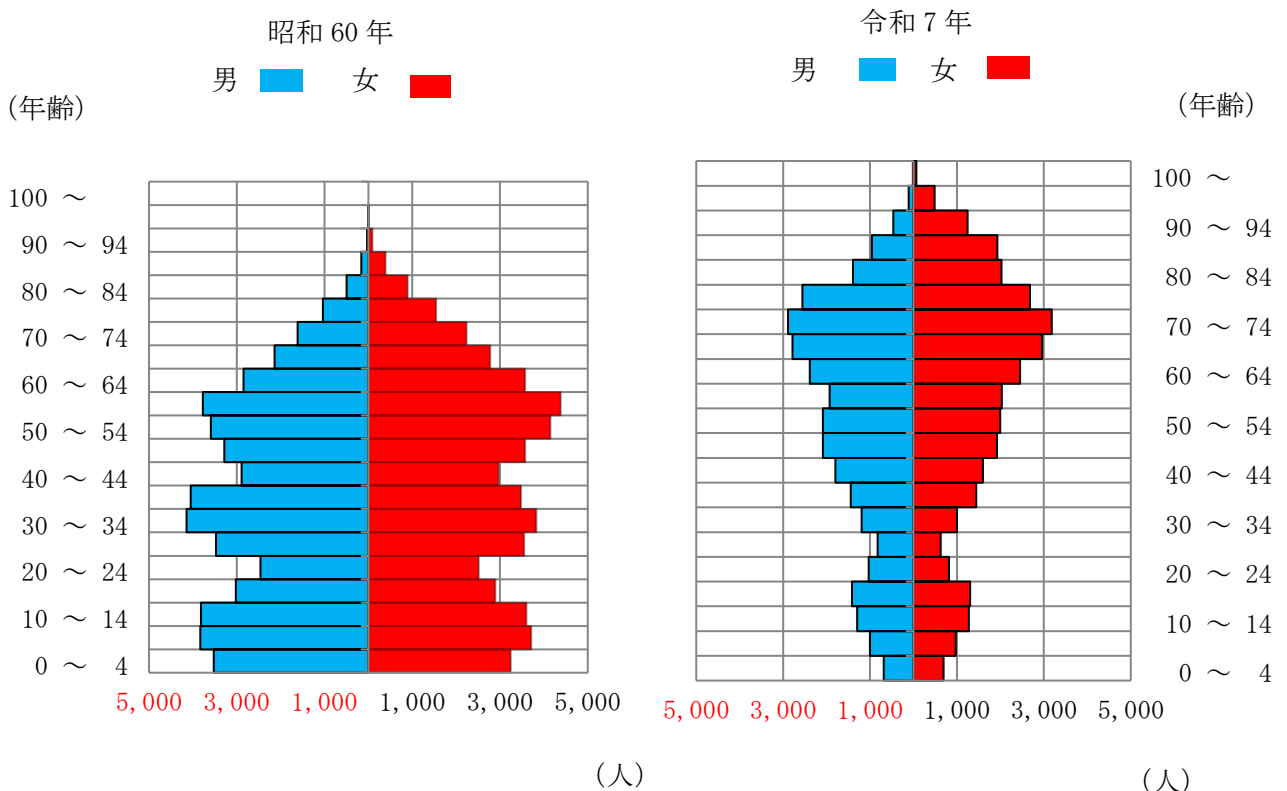
令和7年10月1日現在（単位：％）

区分 市町村名	年少人口比率 (0～14歳)	生産年齢人口比率 (15～64歳)	老年人口比率 (65歳～)
新庄市	10.1	53.9	36.0
金山町	9.3	48.6	42.1
最上町	8.7	45.4	45.9
舟形町	8.1	45.0	46.9
真室川町	8.5	45.2	46.3
大蔵村	9.5	45.0	45.5
鮭川村	9.5	44.1	46.5
戸沢村	7.8	46.7	45.5
最上地域	9.4	49.8	40.8
村山地域	10.8	55.1	34.1
置賜地域	9.7	53.7	36.6
庄内地域	9.5	52.0	38.5
山形県	10.2	53.8	36.1
全国	10.9	59.7	29.4

注：単位未満四捨五入のため各数の計と合計は一致しない場合がある。

資料：「令和7年山形県の人口と世帯数」

### 【最上地域の人口ピラミッド】



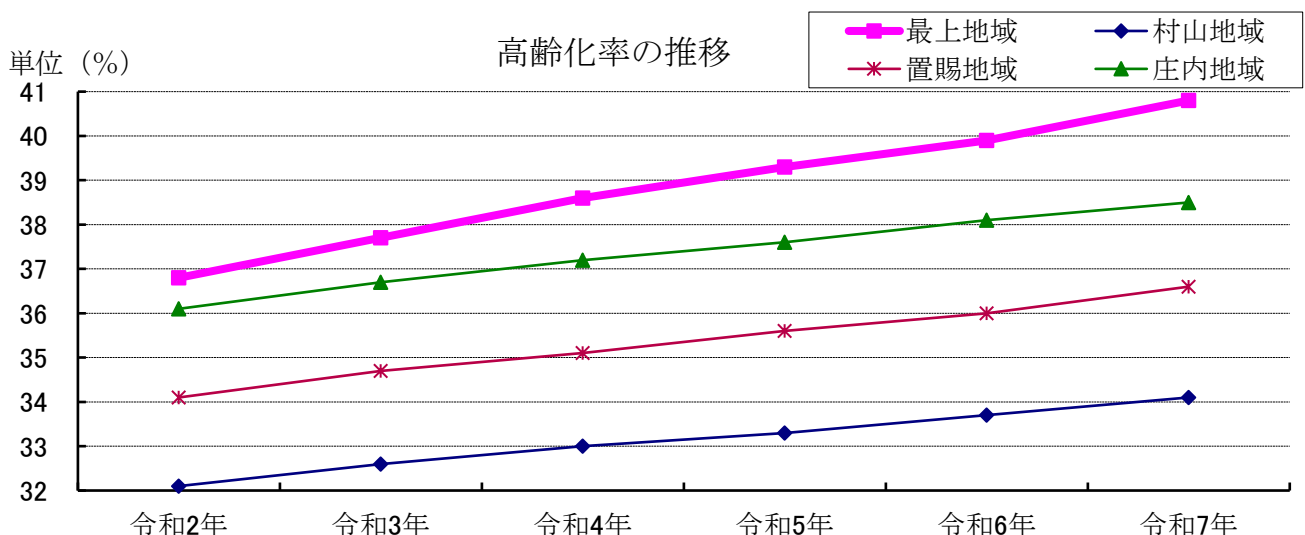
【65歳以上人口と高齢化率の推移】

各年10月1日現在（上段は人数（人）、下段は率（%））

	令和2年	令和3年	令和4年	令和5年	令和6年	令和7年
新庄市	11,400	11,386	11,380	11,332	11,312	11,335
	33.1	33.6	34.4	34.8	35.3	36.0
金山町	1,878	1,889	1,885	1,859	1,855	1,847
	37.0	38.3	39.2	39.8	41.1	42.1
最上町	3,260	3,255	3,250	3,249	3,213	3,199
	40.3	41.5	42.8	43.9	44.8	45.9
舟形町	2,103	2,126	2,113	2,094	2,077	2,073
	42.0	43.5	44.4	45.1	45.7	46.9
真室川町	3,006	2,985	2,921	2,923	2,902	2,865
	41.7	42.6	42.9	44.6	45.5	46.3
大蔵村	1,188	1,197	1,209	1,204	1,200	1,188
	39.2	40.6	42.1	43.5	44.9	45.5
鮭川村	1,580	1,611	1,638	1,628	1,602	1,596
	40.5	42.0	43.7	44.8	45.4	46.5
戸沢村	1,704	1,676	1,677	1,694	1,645	1,640
	40.6	41.3	42.7	43.8	44.2	45.5
最上地域	26,119	26,125	26,073	25,983	25,806	25,743
	36.8	37.7	38.6	39.3	39.9	40.8
村山地域	170,945	171,766	171,971	172,045	172,062	171,847
	32.1	32.6	33.0	33.3	33.7	34.1
置賜地域	68,915	69,060	68,814	68,503	68,034	67,781
	34.1	34.7	35.1	35.6	36.0	36.6
庄内地域	95,199	95,297	95,150	94,634	94,076	93,224
	36.1	36.7	37.2	37.6	38.1	38.5
山形県	361,178	362,248	362,008	361,165	359,978	358,595
	33.8	34.3	34.8	35.2	35.6	36.1

資料：「山形県の人口と世帯数」

【高齢化率の推移】



### (3) 社会動態

令和6年10月から令和7年9月にかけての最上地域の社会動態をみると、県内移動については283人、県外移動については256人、合計で539人の転出超過となった。社会増減率は-0.83%であり、他3地域と比較して減少率が最も高くなっている。

#### 【地域別社会移動】

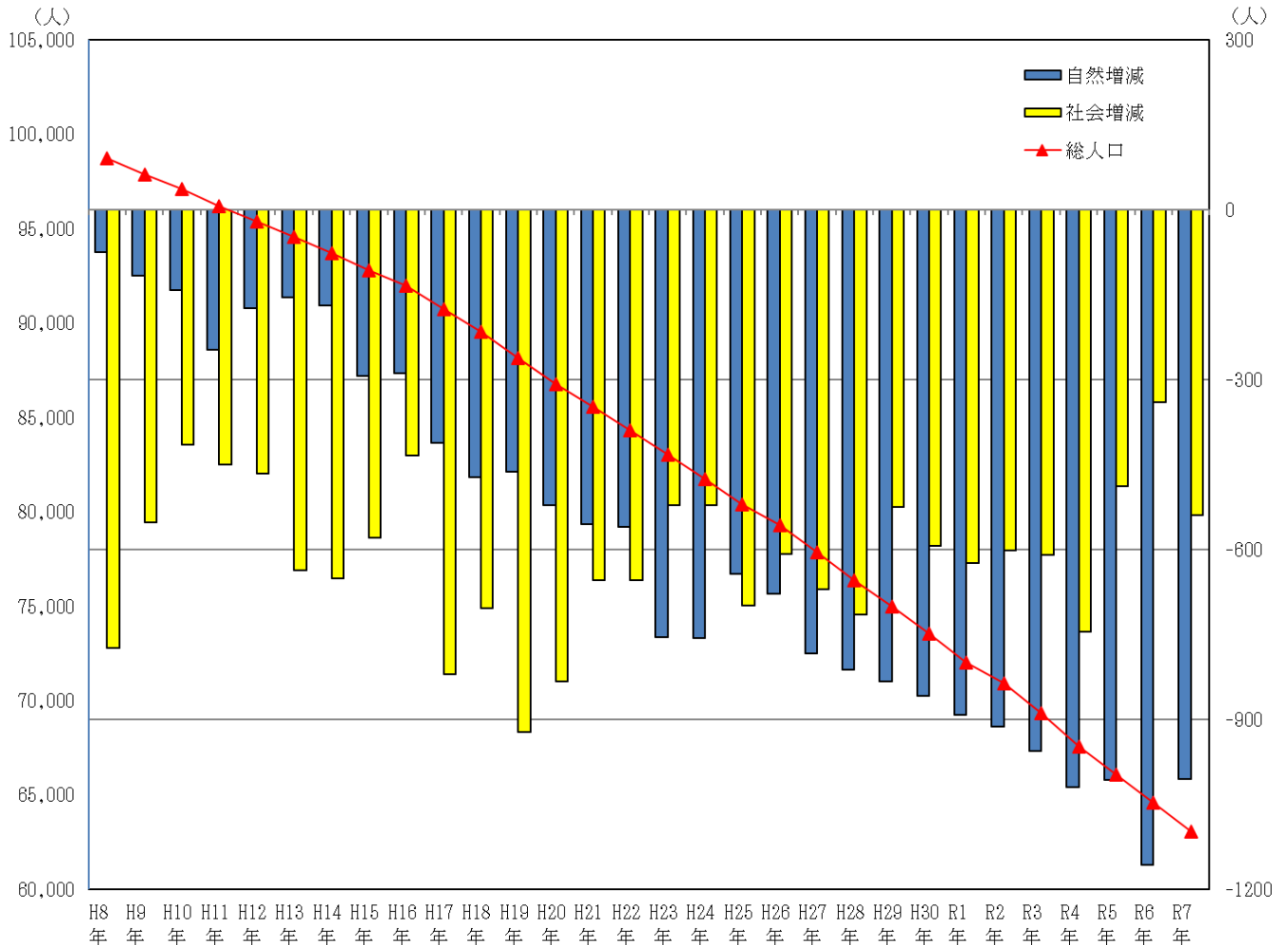
令和6年10月～令和7年9月（単位：人）

	県内(県外)からの転入			県内(県外)への転出			社会移動による増減数			社会増減率(%)
	総数	県内	県外	総数	県内	県外	総数	県内	県外	総数
最上地域	1,182	443	739	1,721	726	995	-539	-283	-256	-0.83
村山地域	10,177	2,415	7,762	11,100	1,723	9,377	-923	692	-1,615	-0.18
置賜地域	3,485	971	2,514	4,670	1,330	3,340	-1,185	-359	-826	-0.63
庄内地域	4,184	975	3,209	5,144	1,025	4,119	-960	-50	-910	-0.39
山形県			14,224			17,831			-3,607	-0.36

注：山形県は県外からの転入、県外への転出のみ

資料：「令和7年山形県の人口と世帯数」

#### 【最上地域の要因別人口の増減の推移】



資料：「山形県の人口と世帯数」